

Stud.IP Evaluationsauswertung

Allgemeine Modulevaluation SS20

Diese Evaluation ist folgenden Bereichen zugeordnet:

Veranstaltung: Stata for evidence based economic policy (MA) (WiSe 2021/22) (Runst)

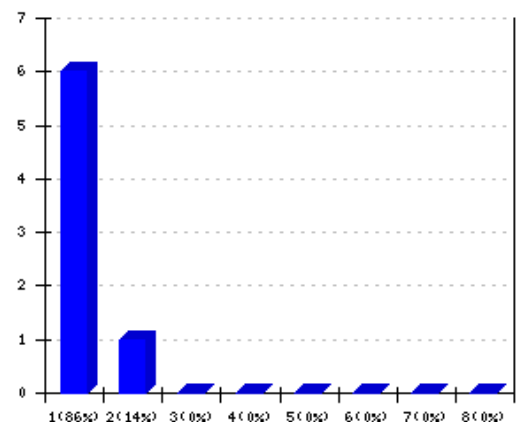
7 Teilnehmende insgesamt. Die Teilnahme war anonym. Eigentümer: Petrik Runst. Erzeugt am: 28.01.2022 13:09:59

1. Organisation

1.1.

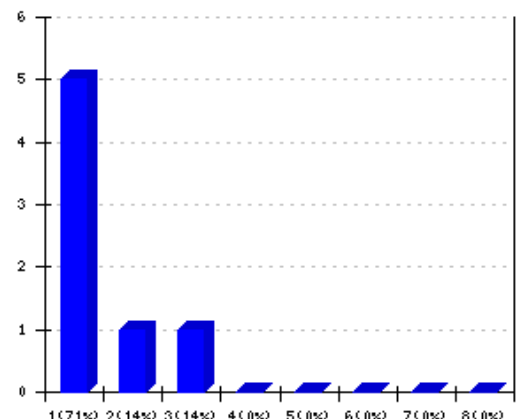
1.1.1. A1: Die Organisation der Lehrveranstaltung (Termine, Fristen, Ablauf, techn. Voraussetzungen) sowie notwendige Anpassungen sind für mich transparent gestaltet und wurden gut kommuniziert.

1. 1- trifft voll und ganz zu	6 (86%)
2. 2	1 (14%)
3. 3	0 (0%)
4. 4	0 (0%)
5. 5	0 (0%)
6. 6	0 (0%)
7. 7- trifft gar nicht zu	0 (0%)
8. Frage nicht sinnvoll beantwortbar	0 (0%)
Anzahl der Teilnehmenden: 7	
Ø-Antwort: 1.143	Σ 7 Antworten.



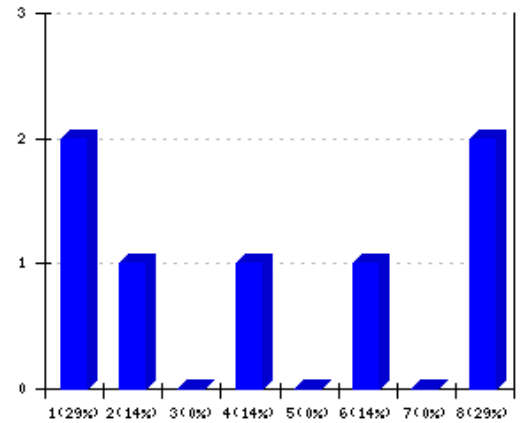
1.1.2. A2: Die Teilnahme an der Lehrveranstaltung (Termine, Fristen, Ablauf, techn. Voraussetzungen) ist für mich organisatorisch ohne Probleme umsetzbar.

1. 1- trifft voll und ganz zu	5 (71%)
2. 2	1 (14%)
3. 3	1 (14%)
4. 4	0 (0%)
5. 5	0 (0%)
6. 6	0 (0%)
7. 7- trifft gar nicht zu	0 (0%)
8. Frage nicht sinnvoll beantwortbar	0 (0%)
Anzahl der Teilnehmenden: 7	
Ø-Antwort: 1.429	Σ 7 Antworten.



1.1.3. A3: Ich schaue die Videoaufzeichnungen regelmäßig im üblichen (wöchentlichen bzw. zweiwöchentlichen) Turnus.

1. 1- trifft voll und ganz zu	2 (29%) (40%)*
2. 2	1 (14%) (20%)*
3. 3	0 (0%) (0%)*
4. 4	1 (14%) (20%)*
5. 5	0 (0%) (0%)*
6. 6	1 (14%) (20%)*
7. 7- trifft gar nicht zu	0 (0%) (0%)*
8. Frage nicht sinnvoll beantwortbar	2 (29%)
Anzahl der Teilnehmenden: 7	
Ø-Antwort: 2.8*	Σ 5 Antworten.
*Werte ohne Enthaltungen.	

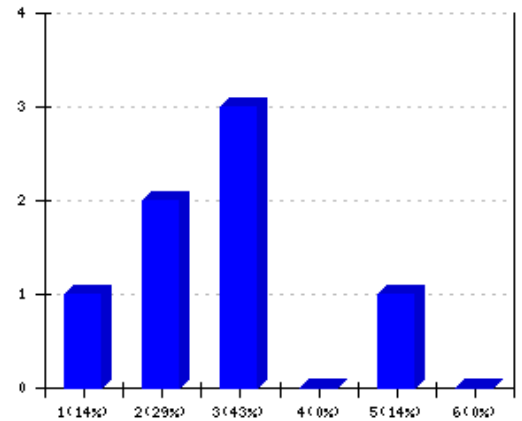


2. Arbeitsaufwand

2.1.

2.1.1. E1: Während der letzten drei Wochen betrug mein Arbeitsaufwand (inkl. Vor- und Nachbereitung) durchschnittlich x Stunden pro Woche.

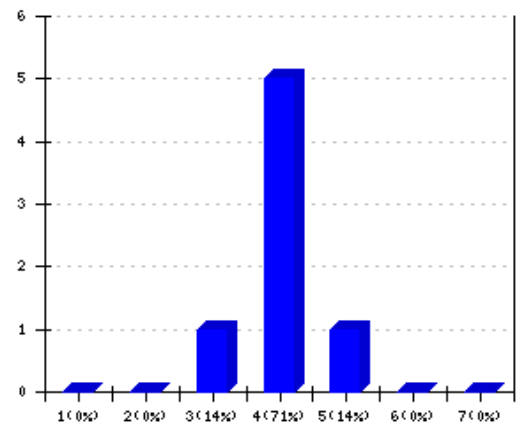
1. x <1 Stunde	1 (14%)
2. 1-2 Stunden	2 (29%)
3. 2-3 Stunden	3 (43%)
4. 3-4 Stunden	0 (0%)
5. 4-5 Stunden	1 (14%)
6. x >5 Stunden	0 (0%)
Anzahl der Teilnehmenden: 7	
Ø-Antwort: 2.714	Σ 7 Antworten.



2.2.

2.2.1. E2: Ich empfinde den Arbeitsaufwand für diese Lehrveranstaltung bislang

1. viel zu gering	0 (0%)
2. 2	0 (0%)
3. 3	1 (14%)
4. 4	5 (71%)
5. 5	1 (14%)
6. 6	0 (0%)
7. viel zu hoch	0 (0%)
Anzahl der Teilnehmenden: 7	
Ø-Antwort: 4	Σ 7 Antworten.

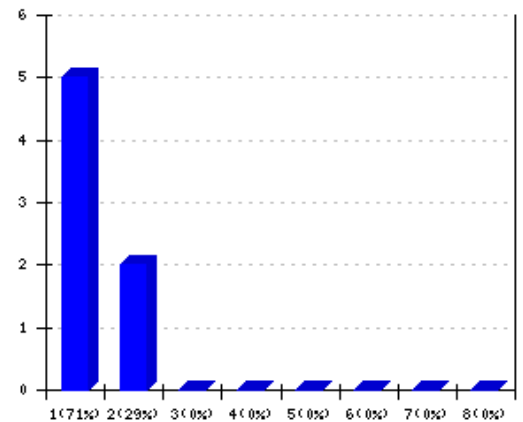


3. Gesamtzufriedenheit/Erfolg

3.1.

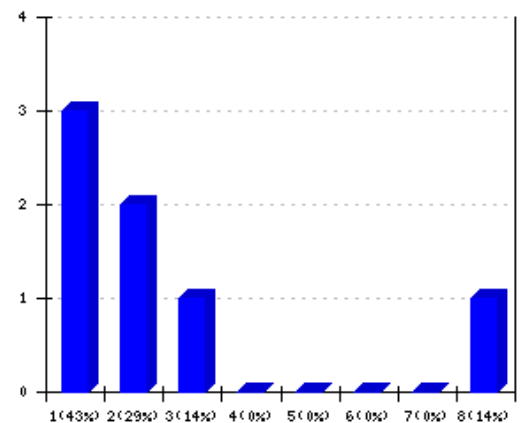
3.1.1. F1: In einem Gesamturteil bewerte ich diese Lehrveranstaltung als

1. 1- sehr gut	5 (71%)
2. 2	2 (29%)
3. 3	0 (0%)
4. 4	0 (0%)
5. 5	0 (0%)
6. 6	0 (0%)
7. 7- sehr schlecht	0 (0%)
8. Frage nicht sinnvoll beantwortbar	0 (0%)
Anzahl der Teilnehmenden: 7	
Ø-Antwort: 1.286	Σ 7 Antworten.



3.1.2. F2: Diese Lehrveranstaltung hatte bis jetzt für mich einen deutlichen Lerneffekt.

1. 1- sehr gut	3 (43%) (50%)*
2. 2	2 (29%) (33%)*
3. 3	1 (14%) (17%)*
4. 4	0 (0%) (0%)*
5. 5	0 (0%) (0%)*
6. 6	0 (0%) (0%)*
7. 7- sehr schlecht	0 (0%) (0%)*
8. Frage nicht sinnvoll beantwortbar	1 (14%)
Anzahl der Teilnehmenden: 7	
Ø-Antwort: 1.667*	Σ 6 Antworten.
*Werte ohne Enthaltungen.	



4. Eigene Anregungen

4.1. Neuer Fragenblock

4.1.1. G1: Am (digitalen) Lehrformat dieser Lehrveranstaltung empfinde ich als besonders positiv...

1. Präsenzunterricht:
- + Wertvoller Austausch mit den anderen Studierenden
 - + Direkte Hilfe bei auftretenden Problemen v.a. bei Stata-Code
 - + Motivierendes Lehrformat

- Online Videos:
- + sinnvolle Ergänzung zu den Präsenzveranstaltungen

Insgesamt:

+ Spannende Themenauswahl

2. Die Veranstaltung nutzt eine gute Kombination aus in-class eigen Arbeit in Form von Aufgaben und Theorie Komponenten. Dadurch kann das Gelernte selbst umgesetzt und geübt werden was einen hohen Lernerfolg zur Folge hat.

3. Die Veranstaltung (überwiegend in Präsenz) hat immer Spaß gemacht und man konnte viel über angewandte Ökonometrie in Stata lernen. So einen Kurs hätte ich auch im Bachelor schon gut gebrauchen können und es ist es einer der wenigen Kurse die etwas angewandter sind in einem VWL Master, was ich als sehr positiv empfinde.

4. Es sollte mehr Veranstaltungen wie diese geben.

5. - das Ambiente während der Vorlesung

- dass Fragen jederzeit gestellt werden können und geduldig beantwortet wurden

- dass komplexere Inhalte verständlich und geduldig erklärt wurden

Anzahl der Teilnehmenden: 5

4.1.2. G2: Am (digitalen) Lehrformat dieser Lehrveranstaltung sehe ich Optimierungsbedarf bezüglich...

1. Für zukünftige Kurse dieser Art wären bewertete Assignments die einen Teil der Endnote ausmachen eine gute Ergänzung. So könnte das Gelernte nochmal mehr vertieft und auf andere Beispiele angewendet werden.

2. Da die Prüfungsleistung noch nicht abgeschlossen ist, ist es schwer dazu was sagen, aber ich kann mir vorstellen, dass es für ein Modul eine sehr umfangreiche Prüfungsleistung ist, wo ggf. etwas zu viel erwartet wird mit der Wiedergabe von 70 % des Gelernten Inhalts.

3. sehr gut, dass es die Videos auch online gibt und die Materialien direkt am Anfang des Semesters bereitgestellt wurden.

4. - eventuell RDD IV vorziehen

- eventuell Export, wissenschaftliche Formattierung von Tabellen/ Graphen kurz ansprechen

Anzahl der Teilnehmenden: 4

4.1.3. G3: Wo sehen Sie weitere Schwierigkeiten, individuell oder im Hinblick auf Ihre Veranstaltungen, die ein Hindernis bzw. eine Barriere für Ihre Teilnahme an Online-Veranstaltungen sein könnten?

1. Veranstaltung wurde mit Präsenzanteilen oder online, mit Videos angeboten. Meiner Meinung nach stellt dies eine gute Kombination da, die von den meisten Leuten genutzt werden kann.

2. evtl. noch mehr Hilfestellung bei Term-Paper.

Formatierungsempfehlungen etc., wie man Grafiken in Word einfügt...

3. keine

Anzahl der Teilnehmenden: 3